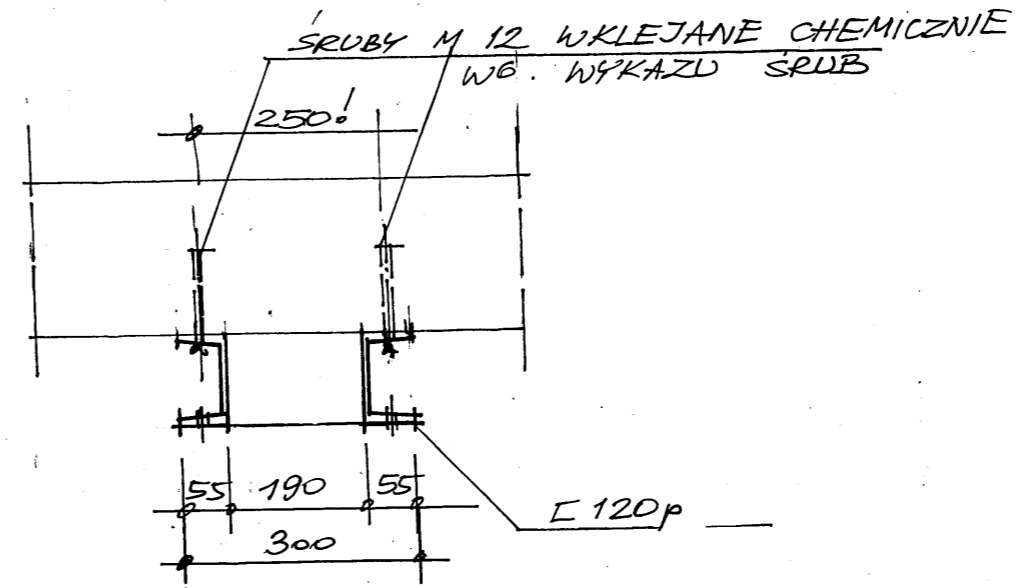
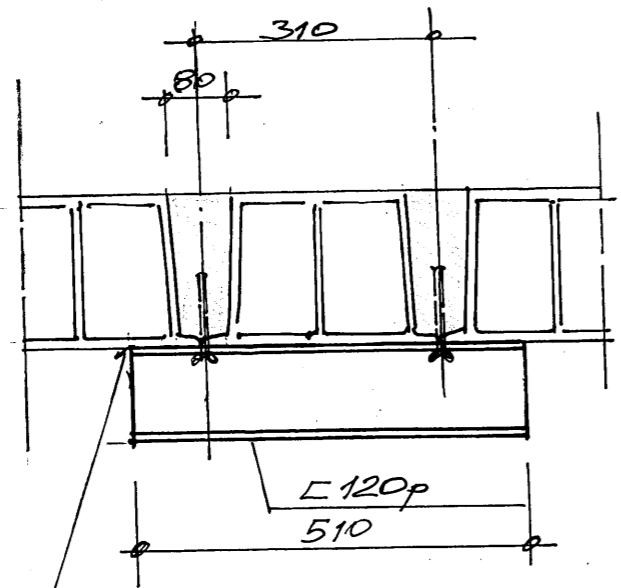
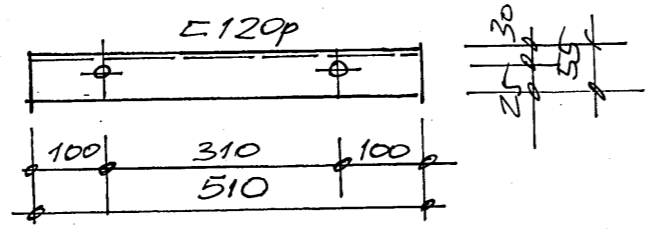


Kp 1 MOCOWANIE PANTOGRAFU DO STROPLI
DLA SZTANKIETU NR 2 SZT. 2



ROZMIESZCZENIE OTWORÓW



PRZED MONTAŻEM SKUĆ TYNK
 I STARANNIE WYRÓWNAĆ POWIERZCHNIĘ

SPOINY NIE OZNACZONE WYKONAĆ O GRUBOŚCI
 0,7 CIĘSZEGO ZE SPAWANYCH ELEMENTÓW
 STAL PROFILOWA **St3SX**
 ELEKTRODY **ER346**

UWAGA
 Wymiary sprawdzić w naturze
 oraz skorygować po dostarczeniu
 urządzeń do montażu

INWESTOR: MAZOWIECKIE CENTRUM KULTURY I SZTUKI ul. Elektoralna 12, Warszawa		
BRANŻA: KONSTRUKCJA		
FAZA: PROJEKT BUDOWLANY		
NAZWA RYSUNKU: Kp-1 MOCOWANIE PANTOGRAFU DLA SZTANKIETU NR 2		
PROJEKTOWAŁ:	mgr inż. Z. Ruciński	
	S. Zgierski	
SKALA: 1:10	DATA: 04 2013	NR RYS. K- 7